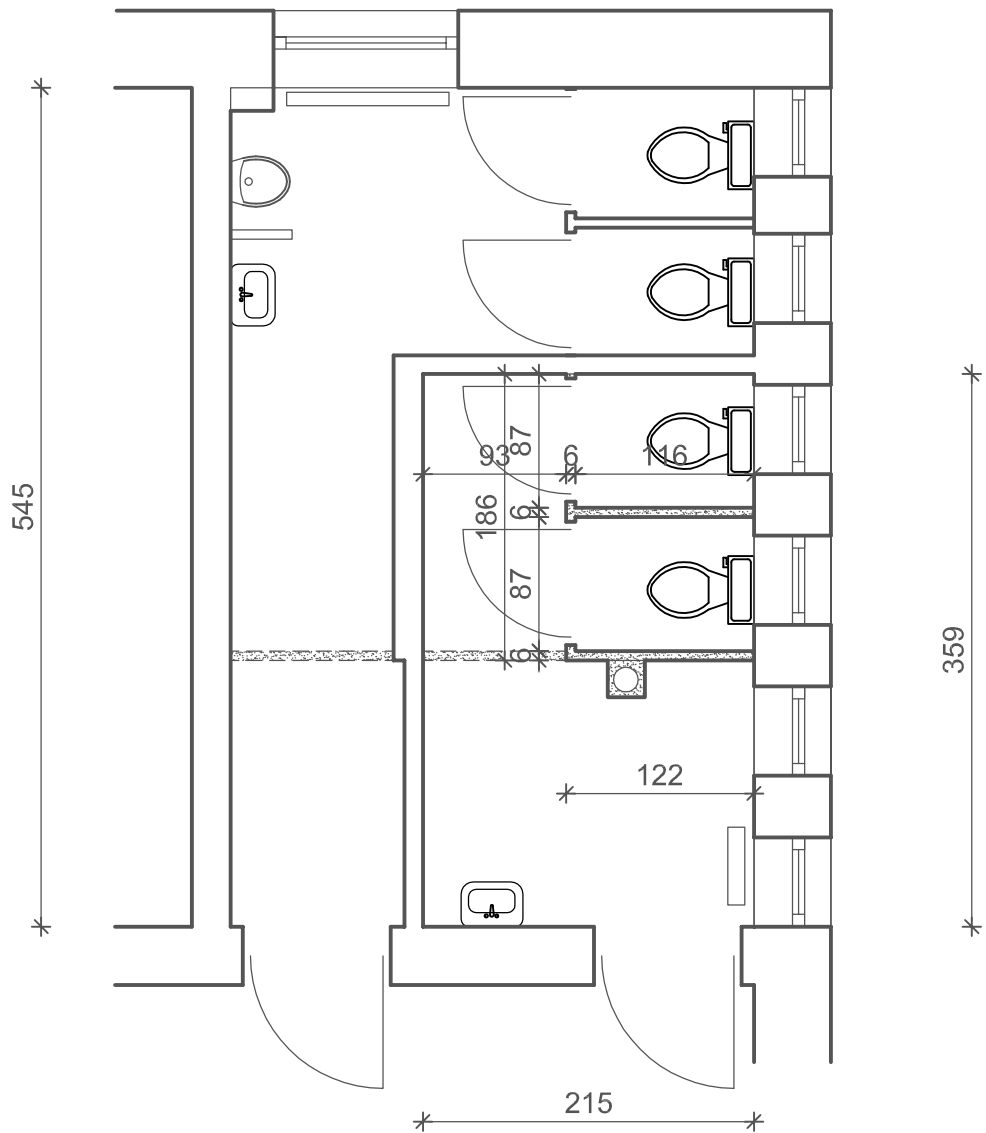


Rzut łazienek - stan istniejący



- ŚCIANY ISTNIEJĄCE
- ŚCIANY DO WYBURZENIA

INWESTOR: Starostwo Powiatowe w Giżycku Al. 1 Maja 14, 11-500 Giżycko		JEDNOSTKA PROJEKTOWA "NAVIGATOR" mgr inż. Andrzej Jusis 11-500 Giżycko ul Mickiewicza 43 NIP 845-178-36-75, Regon 280118032		
PROJEKT: REMONT ŁAZIENKI STAROSTWA POWIATOWEGO W GIŻYCKU				
RYSUNKI: Rzut łazienek - stan istniejący		DATA 05/2008	SKALA 1:50	NR RYS. 1
PROJEKTANT:		OPRACOWAŁ:		