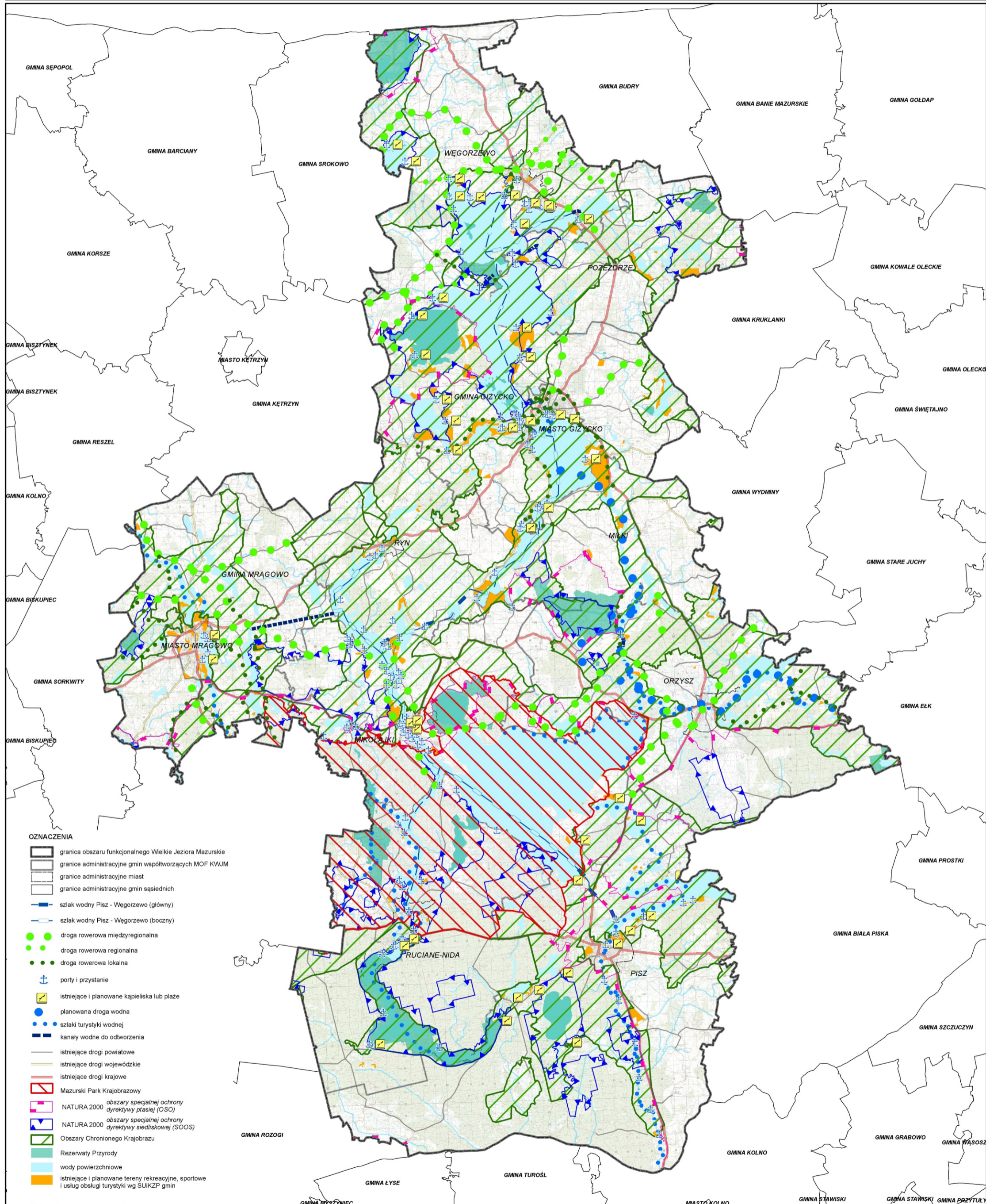


POLITYKA PRZESTRZENNĄ GMIN MIEJSKIEGO OBSZARU FUNKCJONALNEGO KRAINY WIELKICH JEZIOR MAZURSKICH W ŚWIETLE ANALIZY STUDIÓW UWARUNKOWAŃ I KIERUNKÓW ZAGOSPODAROWANIA PRZESTRZENNEGO

ZAŁĄCZNIK - TERENY TURYSTYCZNE ORAZ ELEMENTY INFRASTRUKTURY TURYSTYCZNEJ NA TLE FORM OCHRONY PRZYRODY



źródło mapy: Polityka przestrzenna gmin MOF KWJM w świetle analizy SUIKZP, 2015
Wykonawca: SUNBAR Sp. z o.o.

