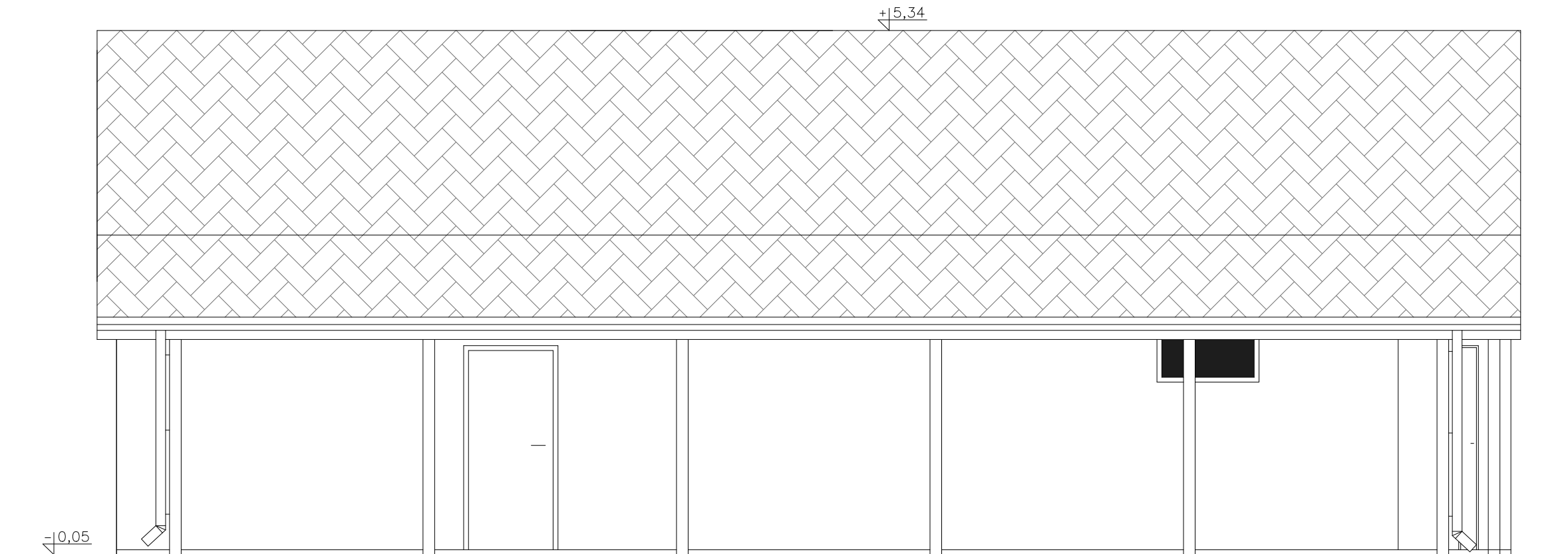
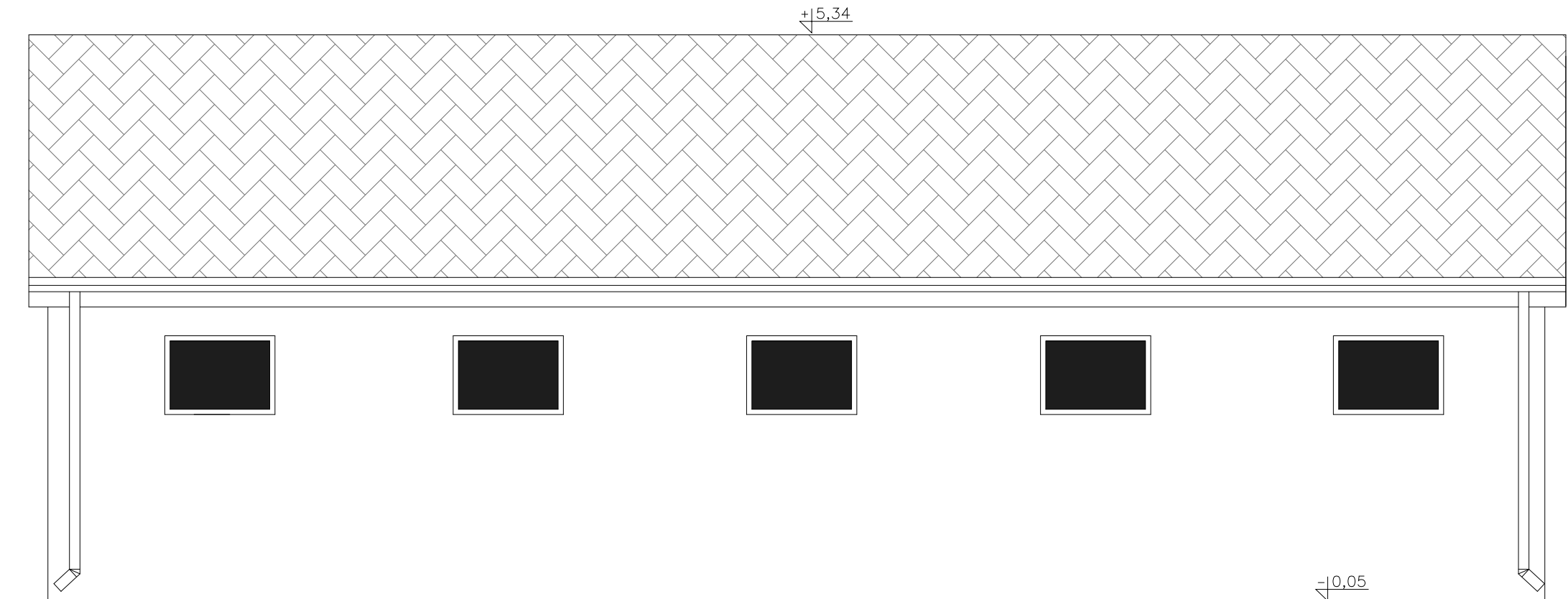


ELEWACJA FRONTOWA

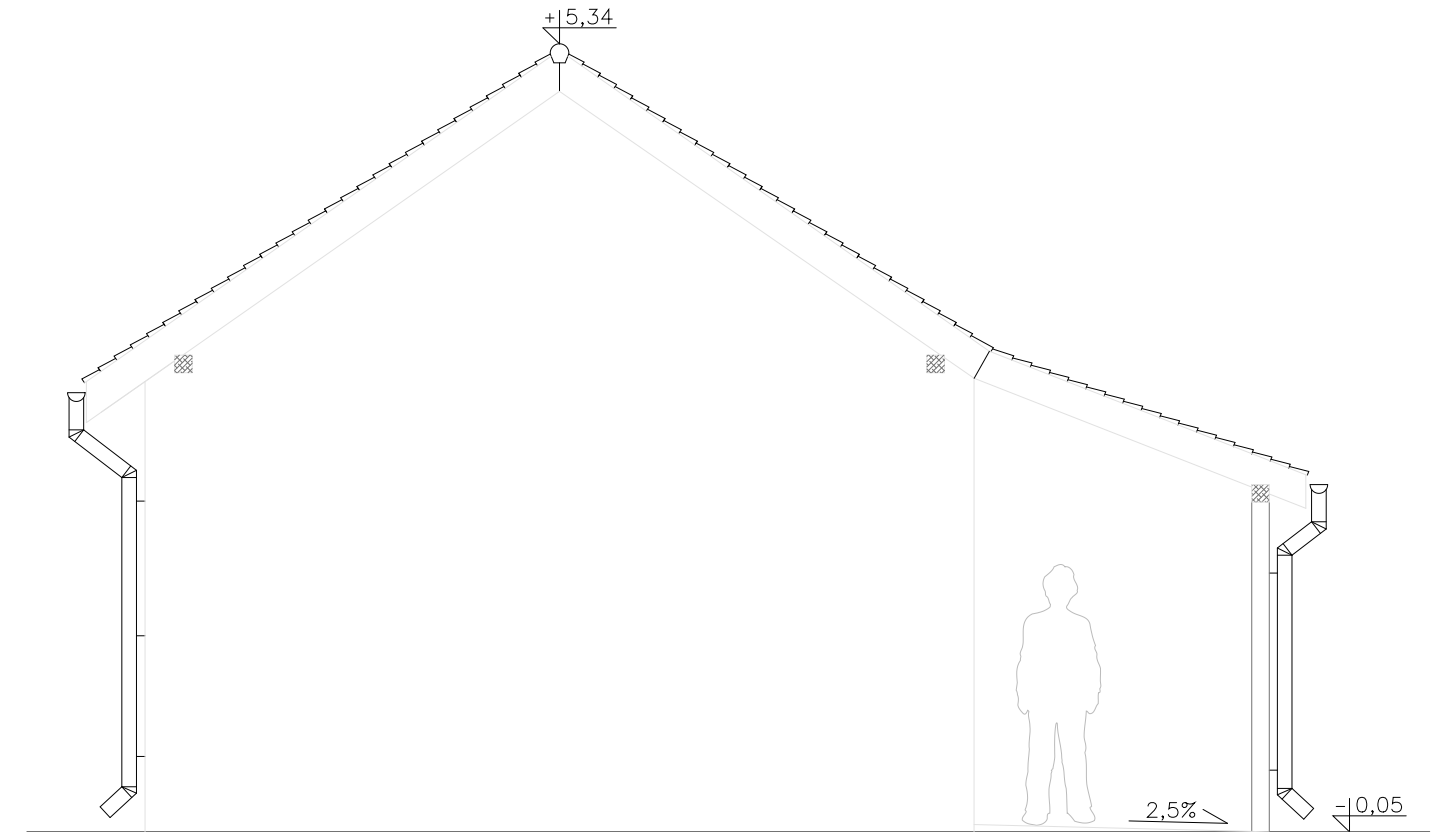


ELEWACJA TYLNA

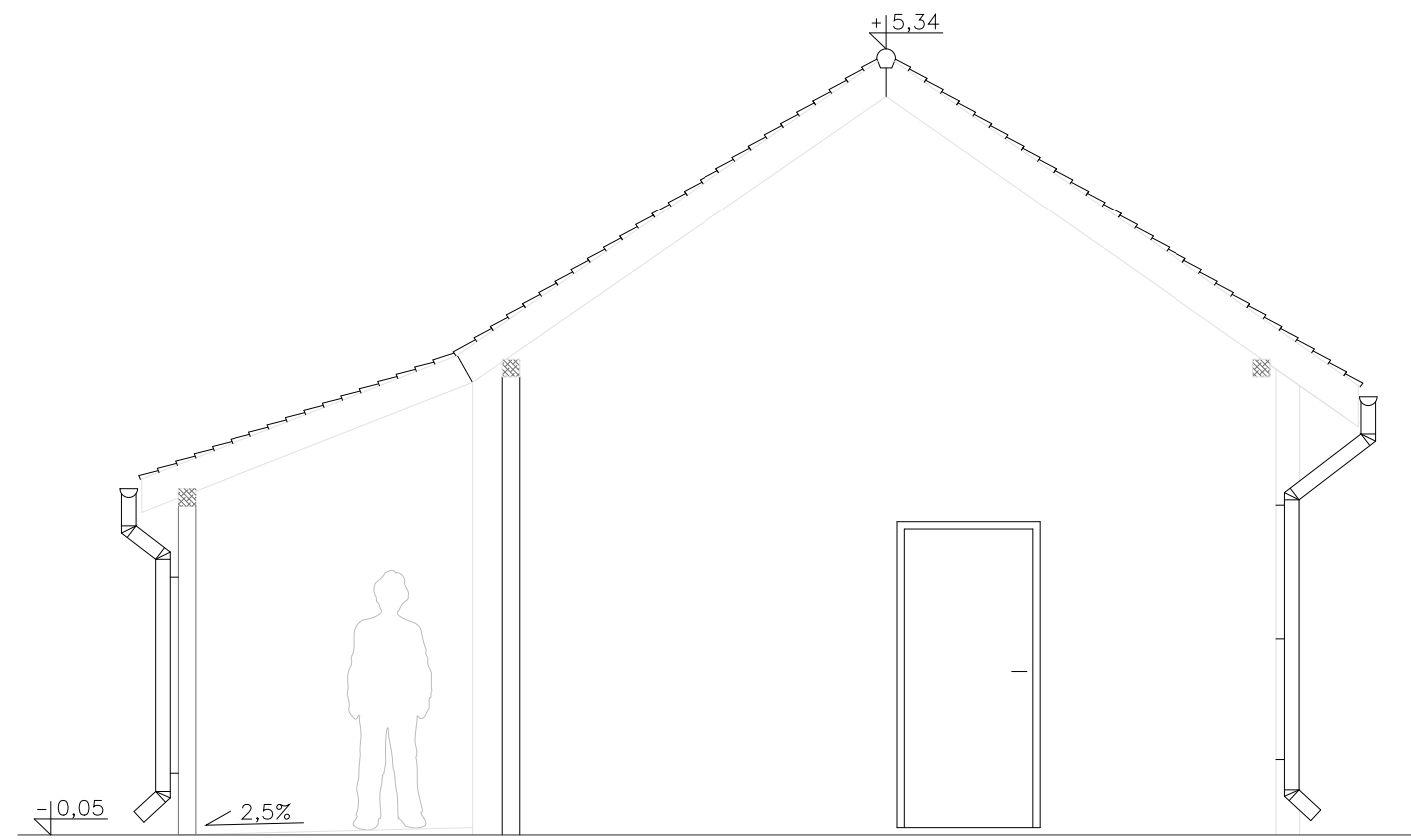


Jednostka projektowa: mgr inż. Andrzej Kozielski, ul. Daszyńskiego 7/5, 11-500 Giżycko, tel. 605-451-010		
Inwestor: <i>Zespół Szkół Elektronicznych i Informatycznych im. KEN ul. Mickiewicza 27, 11-500 Giżycko</i>		
Tytuł projektu: <i>Remont budynku byłej siłowni wraz z przebudowa dachu przy ZSEiI im. KEN w Giżycku</i>		
Projektował: mgr inż. Andrzej Kozielski	Opracował: inż. Paweł Mań	
Nazwa rysunku: ELEWACJE		
Nr rys.: 12	Skala: 1:50	Data: 11.2009r.

ELEWACJA BOCZNA

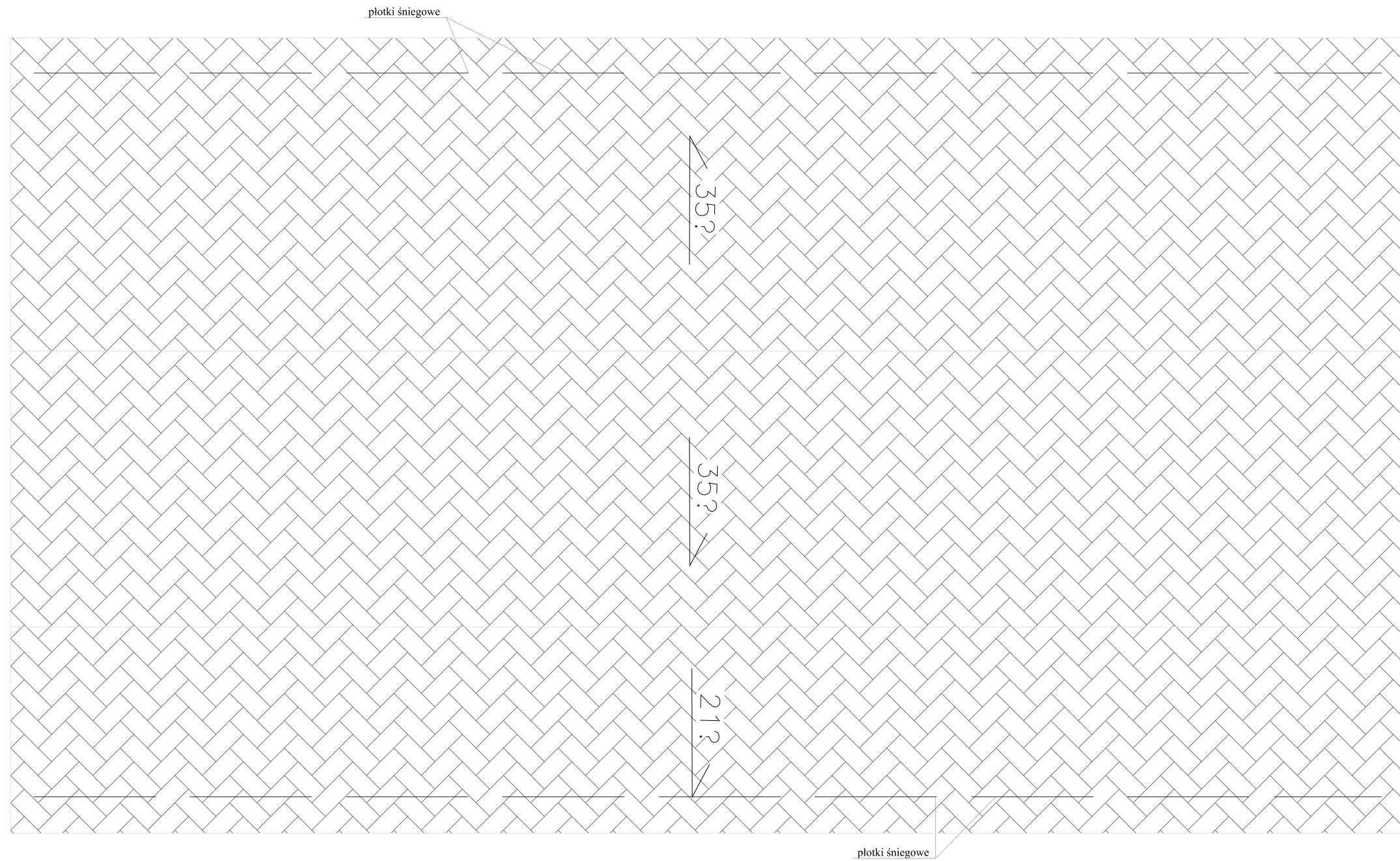


ELEWACJA BOCZNA



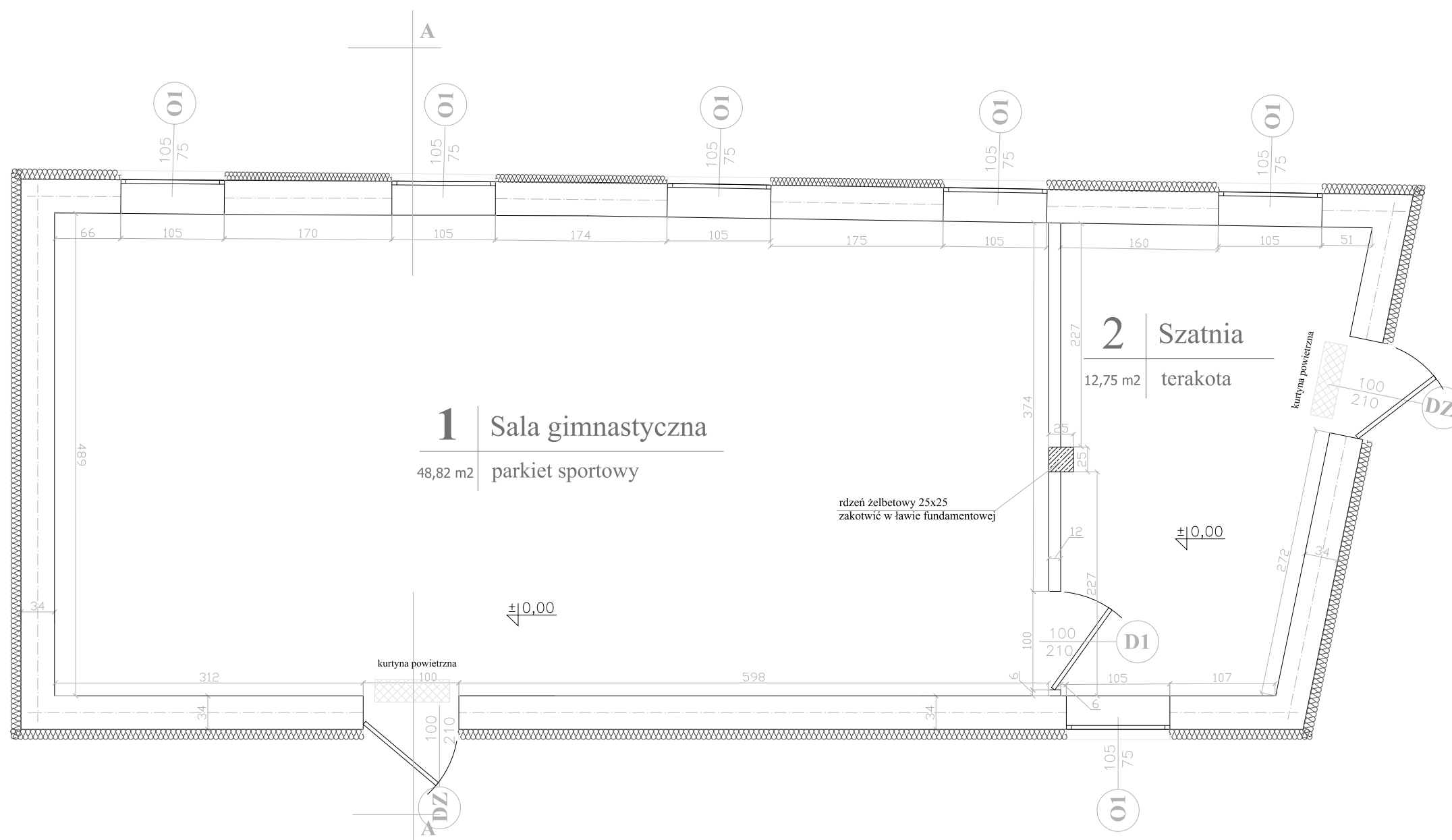
Jednostka projektowa: mgr inż. Andrzej Kozielski ul. Daszyńskiego 7/5 11-500 Giżycko tel. 605-451-010	Investor: Zespół Szkół Elektronicznych i Informatycznych im. KEN ul. Mickiewicza 27, 11-500 Giżycko	
	Tytuł projektu: Remont budynku byłej siłowni wraz z przebudowa dachu przy ZSEiI im. KEN w Giżycku	
	Projektował: mgr inż. Andrzej Kozielski	Opracował: inż. Paweł Mań
	Nazwa rysunku: ELEWACJE	
	Nr rys.: 13	Skala: 1:50

RZUT POŁACI DACHOWEJ



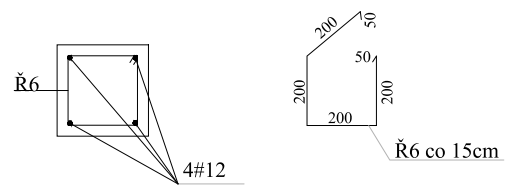
Jednostka projektowa: mgr inż. Andrzej Kozielski ul. Daszyńskiego 7/5 11-500 Giżycko tel. 605-451-010	Inwestor: Zespół Szkół Elektronicznych i Informatycznych im. KEN ul. Mickiewicza 27, 11-500 Giżycko	
	Tytuł projektu: Remont budynku byłej siłowni wraz z przebudowa dachu przy ZSEiI im. KEN w Giżycku	
	Projektował: mgr inż. Andrzej Kozielski	Opracował: inż. Paweł Mań
	Nazwa rysunku: RZUT POŁACI DACHOWEJ	
	Nr rys.: 10	Skala: 1:50

RZUT PARTERU

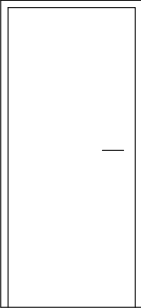
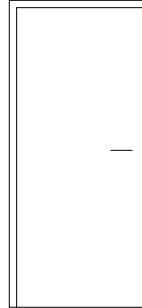
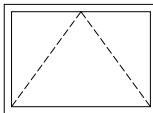


SZCZEGÓŁ RDZENIA 25x25

Skala 1:20



Jednostka projektowa: mgr inż. Andrzej Koziełski ul. Daszyńskiego 7/5 11-500 Giżycko tel. 605-451-010	Inwestor: <i>Zespół Szkół Elektronicznych i Informatycznych im. KEN ul. Mickiewicza 27, 11-500 Giżycko</i>	
	Tytuł projektu: <i>Remont budynku byłej siłowni wraz z przebudowa dachu przy ZSEiI im. KEN w Giżycku</i>	
	Projektował: mgr inż. Andrzej Koziełski	Opracował: inż. Paweł Mań
	Nazwa rysunku: RZUT PARTERU	
	Nr rys.: 8	Skala: 1:50

Drzwi z samozamykaczem		Drzwi wewnętrzne pętowe	
			
1000 x 2080		1000 x 2080	
DZ	DZ	D1	D1
lewe	prawe	lewe	prawe
szt. 2	----	szt. 1	----
<p>O1</p>  <p>1050 x 750 szt. 6</p>			

Jednostka projektowa: mgr inż. Andrzej Koziełski ul. Daszyńskiego 7/5 11-500 Giżycko tel. 605-451-010	Inwestor: Zespół Szkół Elektronicznych i Informatycznych im. KEN ul. Mickiewicza 27, 11-500 Giżycko		
	Tytuł projektu: Remont budynku byłej siłowni wraz z przebudowa dachu przy ZSEiI im. KEN w Giżycku		
	Projektował: mgr inż. Andrzej Koziełski	Opracował: inż. Paweł Mań	
	Nazwa rysunku: ZESTAWIENIE STOLARKI		
	Nr rys.: 14	Skala: 1:50	Data: 11.2009r.

